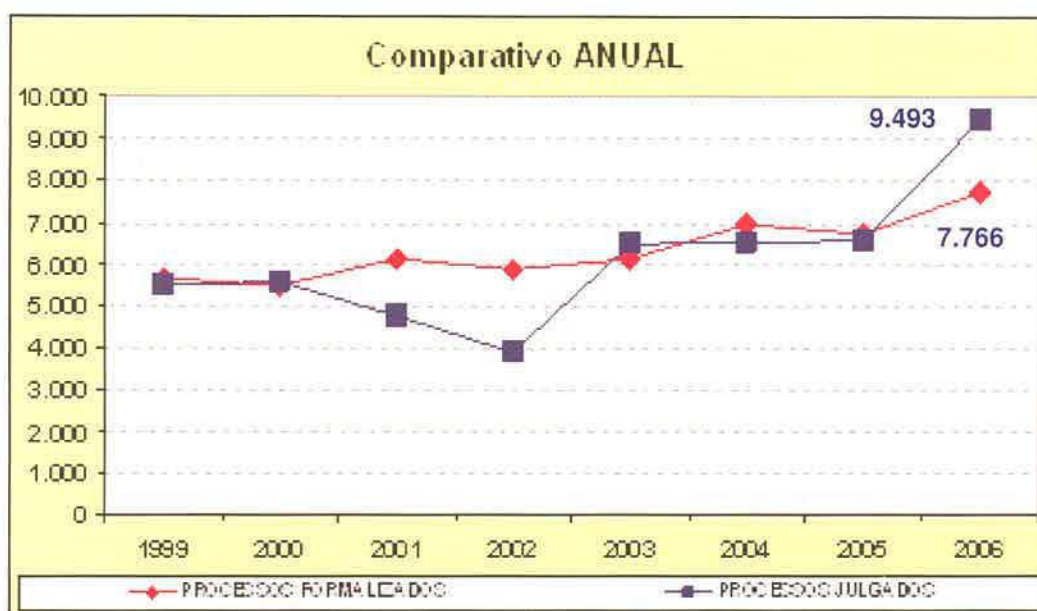


TCE bate recorde de produtividade em 2006 e mantm desempenho em 2007

O Tribunal de Contas de Pernambuco fechou o ano de 2006 com um balanço bastante positivo. Atingiu a marca de 9.493 processos julgados quando estavam previstos, inicialmente, no Planejamento Estratgico, o julgamento de 9 mil. Desses, 6.319 foram de aposentadoria ou penso por morte. Este nmero representou um recorde na histria da instituio.

Alguns fatores foram decisivos para o êxito da produtividade em 2006. O TCE instituiu metas mobilizadoras que estimularam uma saudvel competio entre todos os setores envolvidos, possibilitando o alcance dos objetivos pretendidos. Confira abaixo a evoluo da produtividade anual de 1999 at 2006.



META: 9.000 processos julgados por ano
Julgados 9.493 processos.

Produtividade em 2007 – As metas do Plano Operativo Anual (POA) para o ano de 2007 foram aperfeioadas com base nos resultados obtidos em 2006. Para este ano, o TCE definiu o seu Planejamento Estratgico comprometendo-se a julgar 10 mil processos. A novidade  que este quantitativo foi dividido por tipos de processos da seguinte forma (ver quadro na pg. 80): 1.000 processos de prestao de contas, 7.500 de atos de pessoal (admisses, aposentadorias e penses), 400 provocados (auditorias especiais, denncias e destaques), 450 de prestao de contas parciais (relatrio de gesto fiscal, repasse a terceiros, entre outros) e 650 de recursos.

Produtividade Anual – Julgamentos

| Tipo de Processo | Resultados 2006 | Metas 2007 |
|-------------------------|-----------------|---------------|
| 1 – Prestação de Contas | 757 | 1.000 |
| 2 – Atos de Pessoal | 7.695 | 7.500 |
| 3 – Provocados | 266 | 400 |
| 4 - PC's Parciais | 275 | 450 |
| 5 – Recursos | 494 | 650 |
| 6 – Outros | 6 | - |
| Totais | 9.493 | 10.000 |

Além das metas divididas por tipos de processos, o TCE estabeleceu para 2007 as seguintes ações:

- a) Julgar em 12 meses denúncias e auditorias especiais ingressadas a partir de 2006;
- b) Julgar em 12 meses recursos impetrados a partir de 2007;
- c) Realizar auditorias de acompanhamento em 80% dos órgãos estaduais e prefeituras neste exercício;
- d) Acrescer 10 pontos percentuais aos índices de satisfação e conhecimento da instituição pela sociedade;
- e) Alcançar 85% no índice de satisfação com o Tribunal pelos órgãos parceiros;
- f) Sensibilizar 100% dos Tribunais de Contas na busca por maior efetividade do controle externo;
- g) Capacitar 80% dos servidores em no mínimo 20 horas.

No 1º trimestre de 2007 foram julgados 2.204 processos, representando 88% da meta prevista. Em comparação com o ano passado, houve um acréscimo de 34%, indicando que a meta de julgamentos de 10 mil processos pode vir a ser alcançada ao final deste ano. Além dessa estimativa, o monitoramento dos resultados de todos os setores do Tribunal no referido trimestre mostrou uma realização de 85% do previsto.

O mandato de cada presidente do TCE tem duração de dois anos e o conselheiro Romeu da Fonte encerrou sua gestão durante o 2º trimestre deste exercício, por motivo de aposentadoria compulsória, pois completou 70 anos de idade em maio passado. O conselheiro Carlos Porto, atual presidente, completará este mandato ficando no cargo até dezembro deste ano.